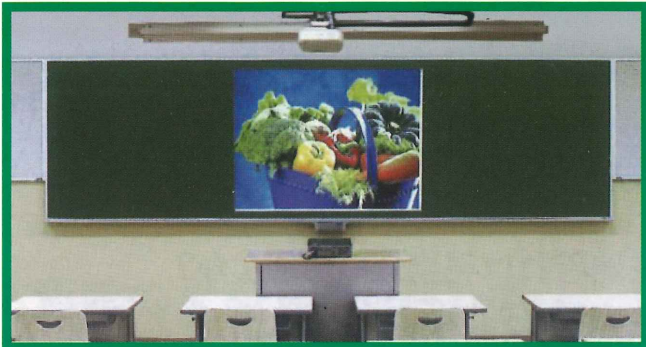


学校のICT化を進める第一歩に!

◆ ◆ スクリーンとして使えるホーロー黒板 / ホワイトボードをご提案 ◆ ◆



スクリーン兼用黒板ホーロー「クリアグリーン」

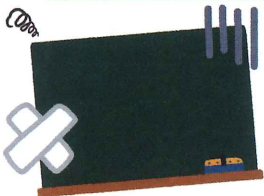


スクリーン兼用白板ホーロー「クリアホワイト」

黒板貼替 1200×3600mm (スチール黒板の場合)
¥40,000 (税別) + 工事費より

白板貼替 1200×3600 mm
¥75,000 (税別) + 工事費より

貼替用黒板・ホワイトボード のお知らせ

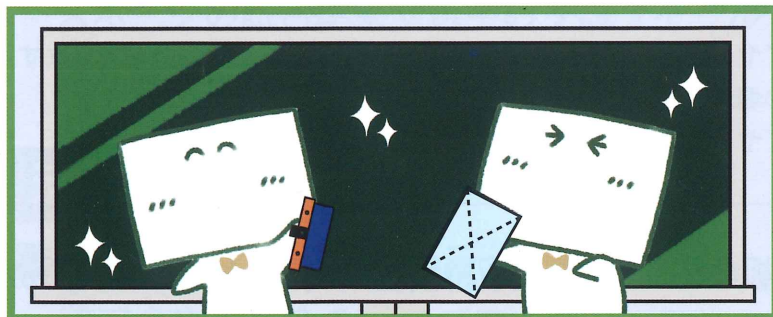


今、こんな状態の黒板はありませんか?

- 黒板に書いた文字が消しにくい
- 黒板が光って見づらい
- チョークが滑って書きにくい
- 黒板の色がうすくなった

それなら!

黒板をリニューアルしませんか?



**リニューアルは、
既存の黒板に
新しい黒板 / 白板を
上貼りします!**

黒板を白板に変更OK

黒/青/グレー等のボードにも張替可能

映写が美しい黒板も

映せて書き消しできるスクリーン黒板 / 白板もあります

高耐久 & 長寿命

ホーロー黒板 / 白板なら傷付きにくく、摩耗しません

キレイに書けます

「暗線入り」にすると、文字や図形がまっすぐ書けます

短時間で

1カ所あたり1時間程度
放課後で作業を完了可能

低コストで

枠と下地はそのまま使用
古い黒板の処分費は不要

安全に

有害物質を発生させず
教室の環境に影響なし

新品に

上塗り・補修等ではなく
黒板表面は「新品」です

詳しいお問い合わせは

(株)いわま黒板製作所

E-mail : iwama@lime.ocn.ne.jp

香川オフィス ● TEL 0877-62-1631

FAX 0877-62-6021

岡山オフィス ● TEL 086-259-2990

FAX 086-259-2991

